



やまだ いっこう 山田一功県政レポート

発行者 山梨県議会議員 山田一功 甲斐市宇津谷1008 Tel:055-226-8111
http://www.yamada-ikko.info/ E-mail:ikkoyama@green.ocn.ne.jp

平成24年。本年も県民の皆様と共に頑張っていきたいと思っております。

平成24年2月29日(水)、定例県議会にて、一般質問をさせていただきました内容を中心に報告させていただきます。

山田一功



2月定例県議会、一般質問にて
佐賀県のパーキングハーミットの利用証を提示して質問

平成24年度当初予算主要事業《抜粋》

- ドクターヘリ運航費
・救命率向上の為山梨中央病院に常駐
- がん対策強化事業費
・がん健診受診率の向上とがん患者支援等
- ゲノム解析センター整事業費
・通院加療がんセンターに設置される遺伝子研究施設の整備助成
- 燃料電池関連産業集積・育成支援事業費
・事業家に向けた研究開発や人材育成の支援
- 農地利用集積円滑化促進事業費
・農作放棄地防止や農地集積に向けた取組
- 一般廃棄物最終処分場整備促進対策事業費
・市町村が取り組む一般廃棄物最終処分場整備を支援
- 原子力災害対策事業費
・不測の事態に対応するための体制整備
- 森林環境税の導入
・山梨の森林を健全に守る為
- 県立学校冷房設備設置費
- 学力向上対策事業費
・児童や生徒の一層の学力向上を図り授業改善や家庭学習の定着に向けた取組
- 地域包括ケア体制整備事業費
・高齢者の医療や介護、福祉を含めた生活支援が提供される体制の整備促進

新装された議会を見学に来ませんか？



2月29日議会傍聴いただいた皆様（1班、2班）

2月定例県議会(2/20~3/23)一般質問要旨

- Q** **パーキングパーミット制度について**
本県におけるパーキングハーミット制度の取り組み状況について
パーキングハーミット制度は、県内に共通する障害者用駐車場利用証を交付することで、障害者用駐車場を利用できる人を明らかにし、本当に必要な人のために駐車スペースを確保するものであるが、本県ではこの制度にどのように取り組んでいるのか伺う。
- A** 駐車場を利用できなくて困っている人がいるので、今年度学識経験者等で組織する「駐車場利用適正化委員会」を設置して具体的な制度設計を行っていきたいと考える。
- 障害者用駐車場利用証の交付対象者について
佐賀県では、身体障害者だけでなく、知的障害者、難病患者、高齢者、妊産婦、傷病者で、歩行が困難な人も対象にしているが、本県においては、利用証の交付対象をどのように考えているのか伺う。
- A** 身体障害者等だけでなく、十分な配慮が必要なケガ人など幅広く考えていく。山梨独自としては、3級の聴覚障害や発達障害者なども対象にしていく。
- Q** **学校給食における食育の推進について**
学校給食における食育推進の理念について
新たな食育推進計画の中においては、学校給食を通じたような理念のもとで、食育を推進していこうとしているのか伺う。
- A** 給食を活かした教材として活用したり、体験学習等をおこなうなど学校生活全般を通じて、食に関する知識や望ましい食習慣が身に付くようにするとともに、食育が地域全体で行われるよう指導していく。
- 米飯給食の実施状況と今後の取り組みについて
食育実践の成功例として長野県上田市真田町の取り組みがあるが、本県の米飯給食の導入状況と、今後の取り組みについて伺う。
- A** 本県においては、全ての小中学校で米飯給食が行われており、H22年度末現在で平均週3.1回行われている。地域の食文化でもある米飯をさらに増やし、今後とも米飯にあった献立のもと米飯給食を推進する。

- Q** **グラウンド・ゴルフ場の整備について**
本県のグラウンド・ゴルフ競技者の推移と専用グラウンドの整備について
グラウンドゴルフは、生涯スポーツの代表とも言える競技であるが、山梨県のグラウンド・ゴルフの普及振興を図っていくためには、特に芝生の専用グラウンドの整備が必要ではないかと考えるが、所見を伺う。
- A** グラウンドゴルフは、手軽なスポーツであり競技人口もH19年からH23年で13.1%増加の4,396人となっている。専用グラウンドについては、先進地の取り組み状況などをみて今後の検討課題とする。
- Q** **県が関与する団体等における監査機能の強化等について**
関係団体の監査機能の充実について
不適切な会計処理を未然に防止するためには、会計検査等における専門科の活用や中間検査の実施など監査機能の充実を図る必要があると考える。県として、当該団体に対して、このような指導を行うべきかと考えるが、所見を伺う。
- A** 不適切29団体のうち7団体が改善済みである。その他も改善に取り組んでいる。今後実状に応じた監査が実施されるよう指導していく。
- 適切な会計処理等に向けた基準づくりについて
県が関与する団体について満たすべき会計処理等の基準を策定し、これをもとに適切な指導を行うべきであると考えているが、所見を伺う。
- A** 会計に対するチェック体制が整備されているか、監査が適切に実施されているか、会計基準を遵守する事等、これらを会計事務を担保する必要な事務として設定して、指導の徹底を図っていく。
- Q** **醸造用のぶどうの生産振興について**
県産ワイン原料高品質化への取り組みについて
本県がワイン産地として注目され続けるためには、高品質な原料を安定して確保することが、極めて重要であると考えているが、県産ワイン原料の高品質化を図るため、県としてどのように取り組んでいるのか伺う。
- A** 県産ワイン原料の高品質化を10年計画で図っていく。ワイン酒造組合とも連携して、取り組みを行うとともに、本格的な研究等を行い高品質化に取り組んでいく。

※山田一功オフィシャルHPから質問の様子が動画でご覧いただけます。

■予算特別委員会

予算特別委員会の質問内容

- 予算編成の基本的な考え方について
 - ・徹底した歳出の見直しについて
 - ・将来にわたる安定した財政運営について
 - ・着実な行財政改革の実施について
 - ・財源の効率的配分を行うなどの創意と工夫について
- 道路公社経営支援貸付金について
 - ・道路公社の中長期計画について
 - ・経費削減に対する取り組みについて
- 母子寡婦福祉資金特別会計
 - ・母子福祉資金貸付金、寡婦福祉資金貸付金への県債充当について



山田一功オフィシャルホームページより動画でご覧頂けます。

■がん対策推進条例検討会

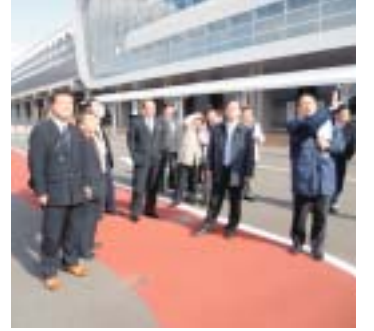
がん対策の一層の充実を図るため、県、保健医療従事者、県民及び事業者の責務などを定めた「山梨県がん対策推進条例」が、平成24年2月20日全会一致で可決され、平成24年2月22日に公布されました。なお、この条例の施行日は平成24年4月1日となります。

●山梨県がん対策推進条例

- ・本県の特性に応じた施策の策定
- ・予防や早期発見の推進及びがん教育
- ・がん治療の充実
- ・緩和ケアや在宅医療の推進及び支援
- ・県民の理解と関心を深めるための取組

政策における実質的な議員提案第一号となります。

■県外視察(新鳥栖駅視察)



1月25日。九州新幹線全通後の街づくり、観光等への影響について調査。

■4月1日運用スタートのドクターヘリ。県内を15分以内でカバー

重傷者の救命率の向上や後遺症の軽減を図るため、山梨県はドクターヘリを導入。山梨中央病院に常駐。



■教育厚生委員会

念願の県立図書館が本年11月11日オープン予定となりました。建物本体は完成し、現在は書棚等の搬入作業等をしております。



県立図書館外観(甲府市、4月現在)



1月17日 図書館内部視察



2月定例会。教育厚生委員会で中高一貫校の是非について発言する。



1月17日。身体障害者支援施設かじか寮を視察(身延町)

主な所属委員会等

常任委員会

- 教育厚生委員会 (H23)
- 総務委員会 (副委員長、H24)

特別委員会

- 予算特別委員会 (H23、H24)
- 決算特別委員会 (副委員長、H23)

その他の委員会等

- がん対策推進条例検討会 (H23)
- 山梨県周産期医療研究検討協議会
- 私学振興議員懇話会
- 日本会議地方議員連盟
- 北朝鮮に拉致された日本人救出議員連盟
- 歯科保健懇話会 他

■米倉山太陽光発電所

甲府市下向山地内にて、稼動している米倉山のメガソーラー。一般家庭で実に3,400軒分の年間使用量を発電できる大規模な太陽光発電所。(1月27日完成式)



広大な土地に設置されたソーラーパネル

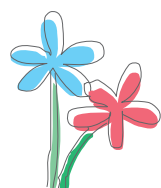
■第41回信玄公祭りに議会隊(武田太郎義信)出陣!!

4月7日(土) 浅川議長を大将に議員38名全員参加で信玄公祭りを盛り上げました!



いっしょに「暮しやすさ日本一」の素敵な山梨をつくって行きましょう。

やまだ いっこう
山田一功事務所
 〒400-0032 山梨県甲府市中央2-3-7
 TEL ■ 055-224-5680 (中央会計事務所内)
 FAX ■ 055-222-8108
 H P ■ <http://www.yamada-ikko.info/>



■山田一功後援会「一心会」のご案内

一心会事務所 甲斐市宇津谷1111
 TEL ■ 0551-28-6711 055-226-8111
 FAX ■ 055-222-8108

パソコンからも携帯からもご覧になれます。
<http://isshinkai.org>

山田一功 検索

