



やまだ いっこう 山田一功県政レポート

発行者 山梨県議会議員 山田一功 甲斐市宇津谷1008 Tel:055-226-8111
http://www.yamada-ikko.info/ E-mail:ikkoyama@green.ocn.ne.jp

今年もあとわずかとなりました、山田一功より県民の皆様へごあいさつ申し上げます。

9月議会本会議(9/21~10/7) 一般質問要旨

Q ワインの振興について

航空機内のワインリストに山梨県産ワインが載っていないが、この現状をどのように認識されているのか?また、航空会社への働きかけなど県産ワインの消費拡大のためには、積極的な働きかけが必要と考えるが、どうか?

A 現在、国内大手航空会社のうち一社の国際線で県産ワインが2種類採用されている。今後の、各航空会社への働きかけについてはワイン酒造組合の意向も確認した上で山梨県として支援していく方針である。

Q 信用保証協会に対する支援について

現状の信用協会の保証姿勢と経営改善協会の選定解除について、また、来年度以降、制度の改正による協会への新たな損失負担が生じる事に対して、山梨県による新たな支援についての所見を伺いたい。

A 経営改善協会の選定解除については、本年度も黒字となれば、解除に向けて前向きに国に働きかけていきたい。

Q 青年海外協力隊派遣経験者の採用について

貴重な体験を積んできた青年海外協力隊経験者への教員採用特別枠を設けたらどうかと考えるが県の考え方を聞きたい。

A 青年海外協力隊の派遣経験者が、教職員試験の「教職経験者」にどの程度該当するかなど、他県の状況を踏まえながら検討する。

Q 北方領土について

ロシアによる北方四島の不法占拠の状態が続いている現状があるが、北方領土問題に対する知事の所見と、次の世代への県としての取り組みを伺う。

A ロシアによる北方四島の不法占拠が続いている現状は誠に遺憾である。次の世代への教育として、教育者会議の設立に向けて前向きに検討していく。

平成23年9月30日、県議会にて、一般質問をさせていただきました内容を中心に報告させていただきます。

山田一功



9月議会本会議にて新聞記事を手に質問する



9月議会本会議の全容(恩賜林記念館仮議場にて)



答弁する横内知事

教育厚生委員会 教育厚生委員会では、北海道への視察と県内視察を行いました。



登別明日中等教育学校校門にて(中高一貫校)



中高一貫校にて説明を受ける



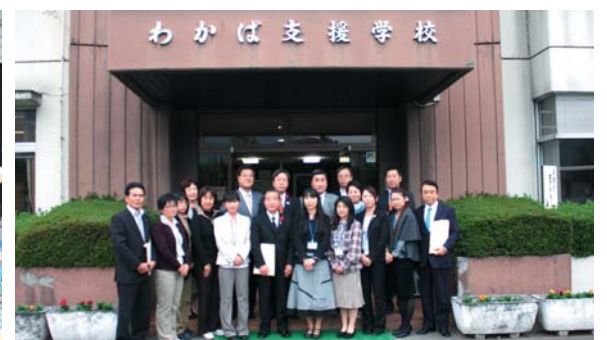
障害者就労支援のNPO札幌チャレンジドにて



県内視察 清山寮にて



県内視察 わかば支援学校のPTAのお母さん方と意見交換会



県内視察 わかば支援学校にてPTAのみなさんと



決算特別委員会(10/7~11/16)
各部署の決算のうち、収入未済額・不納欠損について正しました。

予算特別委員会(6/23~7/7)

山梨県道路公社(雁坂トンネル)の経営状況などについて質問を行いました。



がん対策推進条例検討会(継続中)
現在、山梨独自の方策を検討中です。来年2月議員提案による条例制定に向けて取り組み中です。



静岡空港ロビーにて説明を受ける。

一年生議員研修(9/6~9/7) 一年生議員研修では静岡空港・浜岡原子力発電所を視察しました。



浜岡原発外観(特別に施設内を視察する事ができました。)



静岡空港・消防隊車両に乗って



浜岡原子力館にて一年生議員11名



浜岡原発ブリーフィング中に質問する。

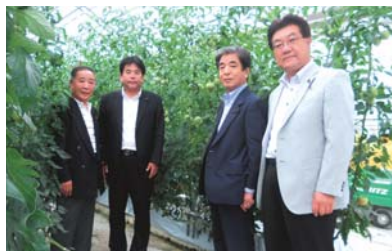
主な所属委員会等

- 教育厚生委員会
- 予算特別委員会
- 決算特別委員会(副委員長)
- がん対策推進条例検討会
- 山梨県周産期医療研究検討協議会
- 私学振興議員懇話会 他

群馬県視察(7/20~22) 群馬県にて太田市のエコタウンやインランドデポ、第6次産業等の視察と意見交換を行いました。



インランドデポ太田国際貨物ターミナルにて



グリーンリーフ提携農園のトマト栽培



第6次産業農業生産法人グリーンリーフ施設内

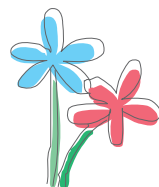


高崎市の複合施設(図書館と医療機関等)にて

あなたの
意見をお聞かせ
下さい!!

いっしょに「暮しやすさ日本一」の
素敵な山梨をつくって行きましょう。

やまだ いっこう
山田一功事務所
〒400-0032 山梨県甲府市中央2-3-7
TEL ■ 055-224-5680(中央会計事務所内)
FAX ■ 055-222-8108
H P ■ <http://www.yamada-ikko.info/>



山田一功後援会「一心会」のご案内

一心会事務所 甲斐市宇津谷1111
TEL ■ 0551-28-6711 055-226-8111
FAX ■ 055-222-8108

パソコンからも携帯
からもご覧になれます。
<http://isshinkai.org>

山田一功

検索

